



Rijksinstituut voor Volksgezondheid
en Milieu
Ministerie van Volksgezondheid,
Welzijn en Sport

Epidemiologische situatie COVID-19 in GGD Kennemerland

Rijksinstituut voor Volksgezondheid en Milieu - RIVM
19 oktober 2020, 10:00

Samenvatting

Tot en met 19 oktober 10:00 uur zijn er in GGD Kennemerland in totaal 7089 COVID-19 patiënten gemeld aan het RIVM. Tot nu toe zijn 318 van de gemelde patiënten opgenomen in het ziekenhuis en 226 mensen overleden. Een overzicht van de COVID-19 situatie op landelijk niveau is hier te vinden.

Uitleg over surveillance van COVID-19 in Nederland

Door middel van surveillance houdt het RIVM zicht op de verspreiding van COVID-19 in Nederland. Via een samenwerking tussen artsen, laboratoria en de GGD'en wordt informatie verzameld over personen (patiënten) met een positieve SARS-CoV-2 testuitslag. Sinds het begin van de COVID-19 epidemie in Nederland is het testbeleid geleidelijk veranderd. Het huidige testbeleid is hier te vinden. Sinds 1 juni kan iedereen met klachten zich laten testen. Toch is het aannemelijk dat niet alle COVID-19 patiënten getest worden. De werkelijke aantallen in Nederland zijn daarom waarschijnlijk hoger dan de aantallen die hier genoemd worden. Aan het RIVM wordt niet gemeld wie hersteld is van COVID-19.

Er worden ook mensen die om andere redenen dan COVID-19 in het ziekenhuis worden opgenomen getest op SARS-CoV-2. Dit wordt gedaan om verspreiding van dit virus binnen het ziekenhuis tegen te gaan. Vanaf 1 mei wordt bij melding van een in het ziekenhuis opgenomen positief geteste patiënt, nagevraagd of de ziekenhuisopname vanwege COVID-19 was. Daarom geven we sinds 1 mei in de rapportages van de ziekenhuisopnames alleen opnames weer waarbij niet is aangegeven dat de opname om een andere reden was. Dit doen we zodat het aantal in het ziekenhuis opgenomen COVID-19 patiënten een zo goed mogelijke indicator blijft van de epidemie. Dit geeft namelijk weer hoeveel mensen ernstig ziek zijn door COVID-19. Patiënten die om een andere reden ziekenhuiszorg nodig hebben en ook COVID-19 blijken te hebben, worden uiteraard wel meegenomen in het totaal aantal meldingen.

Een databestand met de cumulatieve aantallen per gemeente per dag van gemelde COVID-19 patiënten, in het ziekenhuis opgenomen COVID-19 patiënten en overleden COVID-19 patiënten is hier te vinden. Een databestand met karakteristieken van elke positief geteste COVID-19 patiënt in Nederland is hier te vinden.

Dit document is vertrouwelijk en verdere verspreiding valt onder de verantwoordelijkheid van de GGD. Door eventuele kleine aantallen kunnen personen mogelijk herleidbaar zijn.

Inhoudsopgave

	Pagina
1 Samenvatting COVID-19 meldingen van de GGD Kennemerland vanaf 27 februari 2020	3
2 COVID-19 meldingen aan de GGD Kennemerland vanaf 6 juli 2020	4
3 Top vijf gemeenten in de afgelopen week	6
4 Leeftijdsverdeling en man-vrouwverdeling van bij GGD Kennemerland gemelde COVID-19 patiënten in de afgelopen week	7
5 Reishistorie van bij GGD Kennemerland gemelde COVID-19 patiënten vanaf 6 juli 2020 en in de afgelopen week	8
6 Beroep van bij GGD Kennemerland gemelde COVID-19 patiënten vanaf 6 juli 2020 en in de afgelopen week	9
7 Setting van mogelijke besmetting van bij GGD Kennemerland gemelde COVID-19 patiënten vanaf 6 juli 2020 en in de afgelopen week	10
8 Surveillance van COVID-19 in verpleeghuizen en woonzorgcentra vanaf 6 juli 2020	12
9 Bron- en contactonderzoek van COVID-19 meldingen aan de GGD Kennemerland	14
9.1 Resultaten uit bron- en contactonderzoek	14
10 SARS-CoV-2 testen afgenomen door de GGD Kennemerland vanaf 1 juni	20
11 Vergelijking met landelijke situatie	36

Klik op de titel om naar de betreffende paragraaf in het document te gaan.

1 Samenvatting COVID-19 meldingen van de GGD Kennemerland vanaf 27 februari 2020Tabel 1: Aantal door de GGD gemelde COVID-19 patiënten, aantal in het ziekenhuis opgenomen COVID-19 patiënten gemeld door GGD en aantal overleden COVID-19 patiënten gemeld door GGD¹

Gezondheidsstatus	Totaal	%	Meldingen afgelopen week ²	Gecorrigeerd ³	Verskil met vorige week ⁴
Totaal gemeld	7089		1708	-1	1707
Ziekenhuisopname	318	4.5	24	0	24
Overleden ⁵	226	3.2	10	0	10

¹ Sinds 1 juni kan iedereen met klachten zich laten testen. Toch is het aannemelijk dat niet alle COVID-19 patiënten getest worden. De werkelijke aantallen in Nederland zijn daarom waarschijnlijk hoger dan de aantallen die hier genoemd worden. Het werkelijke aantal COVID-19 patiënten opgenomen in het ziekenhuis of overleden is hoger dan het aantal opgenomen of overleden patiënten gemeld in de surveillance, omdat de surveillance gebaseerd is op de informatie op het moment van melding. Aan het RIVM wordt niet gemeld wie hersteld is.

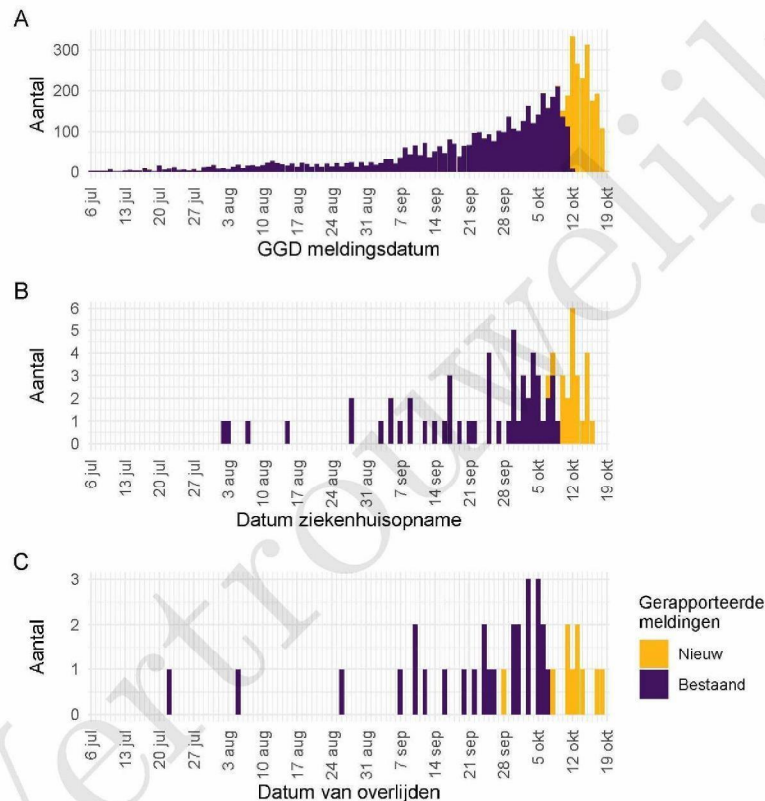
² Meldingen die tussen 12 oktober 10:00 en 19 oktober 10:00 aan het RIVM zijn gemeld. Dit betreft het aantal meldingen, opnames en overlijdens die in de afgelopen week nieuw aan het RIVM zijn gerapporteerd. Datum van melding aan de GGD, ziekenhuisopname of overlijden kan echter in een andere week vallen. Bij overige tabellen en figuren in dit rapport wordt de datum van melding, ziekenhuisopname of overlijden gebruikt. Deze cijfers zijn dus niet hetzelfde.

³ Meldingen die gewist of herzien zijn tussen 12 oktober 10:00 en 19 oktober 10:00. Behalve dat er nieuwe meldingen worden ontvangen, worden eerdere meldingen soms aangepast; de aantallen meldingen per dag kunnen daardoor variëren.

⁴ Het verschil tussen de cumulatieve meldingen t/m 19 oktober 10:00 ten opzichte van 12 oktober 10:00.

⁵ Voor 3 sterfgevallen is aangegeven dat COVID-19 niet de directe oorzaak van overlijden is.

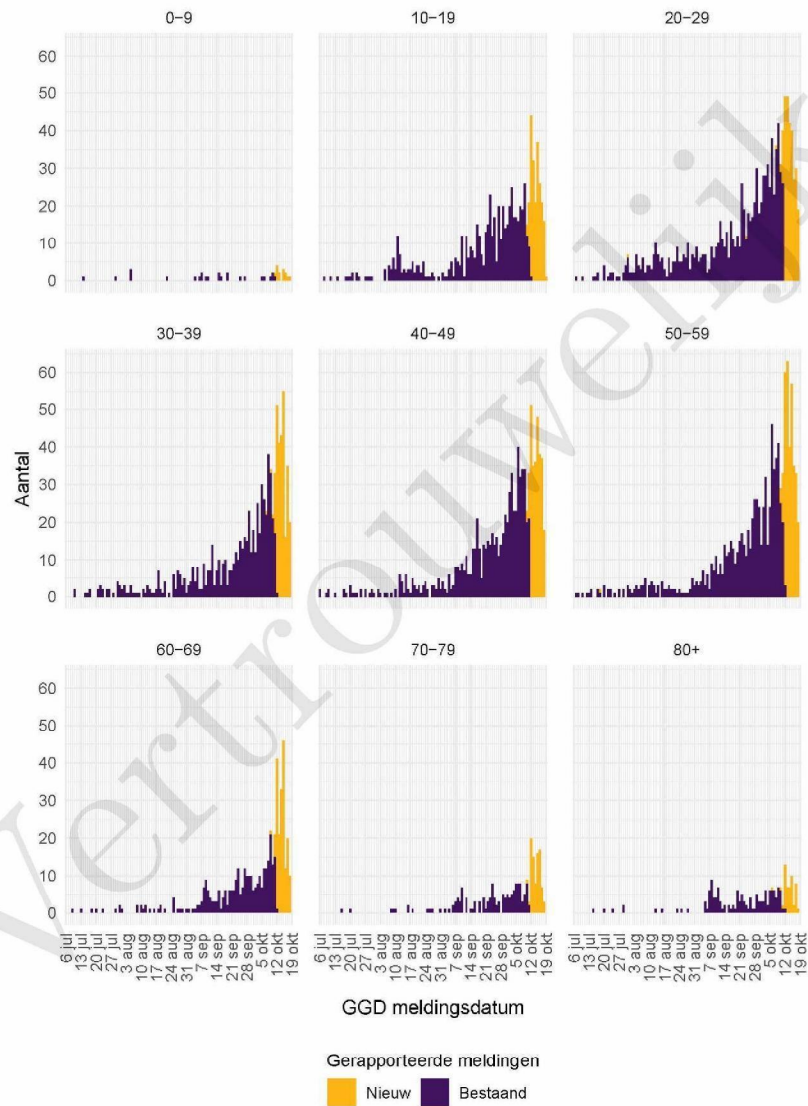
2 COVID-19 meldingen aan de GGD Kennemerland vanaf 6 juli 2020



Figuur 1: Aantal aan de GGD gemelde COVID-19 patiënten vanaf 6 juli 2020. (A) Aantal aan de GGD gemelde COVID-19 patiënten, naar meldingsdatum. (B) Aantal aan de GGD gemelde in het ziekenhuis opgenomen COVID-19 patiënten, naar datum van ziekenhuisopname. (C) Aantal aan de GGD gemelde overleden COVID-19 patiënten, naar datum van overlijden.

Meldingen aan het RIVM van 6 juli t/m 12 oktober 10:00 uur zijn in deze grafieken weergegeven in paars. Meldingen van 12 oktober 10:01 uur t/m 19 oktober 10:00 uur zijn weergegeven in geel. Sinds 1 juni kan iedereen zich met klachten laten testen. Toch is het aannemelijk dat niet alle COVID-19 patiënten getest worden. De werkelijke aantallen in Nederland zijn daarom waarschijnlijk hoger dan de aantallen die hier weergegeven worden. Van enkele patiënten is de datum van opname en/of de datum van overlijden niet bekend. Deze kunnen daarom niet worden weergegeven in deze figuren. Een leeg figuur betekent dat er in de betreffende periode geen meldingen waren.

2 COVID-19 MELDINGEN AAN DE GGD KENNEMERLAND VANAF 6 JULI 2020



Figuur 2: Aantal aan de GGD gemelde COVID-19 patiënten vanaf 6 juli 2020, per leeftijdsgroep. Een leeg figuur betekent dat er in de betreffende periode geen meldingen waren.

3 Top vijf gemeenten in de afgelopen week

In de afgelopen week zijn binnen de veiligheidsregio('s) van GGD Kennemerland het grootste aantal GGD-meldingen ontvangen van COVID-19 patiënten die woonachtig zijn in de onderstaande gemeentes. Dit kunnen dus ook meldingen betreffen van personen die bij een teststraat in een andere GGD-regio zijn getest.

Tabel 2: De vijf gemeenten met het grootste aantal aan de GGD gemelde COVID-19 patiënten in de afgelopen week ^{1,2}

Veiligheidsregio	Gemeente	Aantal meldingen per 100.000	Aantal meldingen	Bevolking 2020
Kennemerland	Haarlemmermeer	366.7	572	156002
Kennemerland	Uitgeest	322.0	44	13666
Kennemerland	Haarlem	283.6	462	162902
Kennemerland	Heemskerk	262.9	103	39182
Kennemerland	Beverwijk	261.9	109	41626

¹ Betreft het aantal COVID-19 patiënten met een datum van melding aan de GGD, opnamedatum of datum van overlijden in de periode van 12 oktober 10:01 t/m 19 oktober 10:00 uur.

² Sinds 1 juni kan iedereen met klachten zich laten testen. Toch is het aannemelijk dat niet alle COVID-19 patiënten getest worden. De werkelijke aantallen in Nederland zijn daarom waarschijnlijk hoger dan de aantallen die hier genoemd worden.

4 LEEFTIJDVERDELING EN MAN-VROUWVERDELING VAN BIJ GGD KENNEMERLAND
GEMELDE COVID-19 PATIËNTEN IN DE AFGELOPEN WEEK

4 Leeftijdverdeling en man-vrouwverdeling van bij GGD Kennemerland gemelde COVID-19 patiënten in de afgelopen week

Tabel 3: Leeftijdverdeling van aan de GGD gemelde COVID-19 patiënten, van in het ziekenhuis opgenomen COVID-19 patiënten en van overleden COVID-19 patiënten in de afgelopen week^{1,2}

Leeftijdsgroep	Totaal gemeld	%	Ziekenhuisopname	%	Overleden	%
Totaal gemeld	1616		15	6		
0-4	3	0.2	0	0.0	0	0.0
5-9	10	0.6	0	0.0	0	0.0
10-14	50	3.1	0	0.0	0	0.0
15-19	148	9.2	0	0.0	0	0.0
20-24	133	8.2	0	0.0	0	0.0
25-29	123	7.6	0	0.0	0	0.0
30-34	143	8.8	0	0.0	0	0.0
35-39	118	7.3	0	0.0	0	0.0
40-44	120	7.4	0	0.0	0	0.0
5-12+	512	31.7	1	6.7	1	16.7
50-54	162	10.0	1	6.7	1	16.7
55-59	146	9.0	2	13.3	0	0.0
60-64	125	7.7	1	6.7	0	0.0
65-69	58	3.6	1	6.7	0	0.0
70-74	50	3.1	3	20.0	0	0.0
75-79	36	2.2	2	13.3	0	0.0
80-84	21	1.3	2	13.3	2	33.3
85-89	16	1.0	1	6.7	2	33.3
90-94	6	0.4	0	0.0	0	0.0
95+	5	0.3	1	6.7	0	0.0
Niet vermeld	0	0.0	0	0.0	0	0.0

¹ Betreft het aantal COVID-19 patiënten met een datum van melding aan de GGD, opnamedatum of datum van overlijden in de periode van 12 oktober 10:01 t/m 19 oktober 10:00 uur.

² Sinds 1 juni kan iedereen met klachten zich laten testen. Toch is het aannemelijk dat niet alle COVID-19 patiënten getest worden. De werkelijke aantallen in Nederland zijn daarom waarschijnlijk hoger dan de aantallen die hier genoemd worden. Het werkelijke aantal COVID-19 patiënten opgenomen in het ziekenhuis of overleden is hoger dan het aantal opgenomen of overleden patiënten gemeld in de surveillance, omdat de surveillance gebaseerd is op de informatie op het moment van melding. Aan het RIVM wordt niet gemeld wie hersteld is.

Tabel 4: Man-vrouwverdeling van aan de GGD gemelde COVID-19 patiënten, van in het ziekenhuis opgenomen COVID-19 patiënten en van overleden COVID-19 patiënten in de afgelopen week^{1,2}

Geslacht	Totaal gemeld	%	Ziekenhuisopname	%	Overleden	%
Totaal gemeld	1616		15	6		
Man	769	47.6	11	73.3	4	66.7
Vrouw	847	52.4	4	26.7	2	33.3
Niet vermeld	0	0.0	0	0.0	0	0.0

¹ Betreft het aantal COVID-19 patiënten met een datum van melding aan de GGD, opnamedatum of datum van overlijden in de periode van 12 oktober 10:01 t/m 19 oktober 10:00 uur.

² Sinds 1 juni kan iedereen met klachten zich laten testen. Toch is het aannemelijk dat niet alle COVID-19 patiënten getest worden. De werkelijke aantallen in Nederland zijn daarom waarschijnlijk hoger dan de aantallen die hier genoemd worden. Het werkelijke aantal COVID-19 patiënten opgenomen in het ziekenhuis of overleden is hoger dan het aantal opgenomen of overleden patiënten gemeld in de surveillance, omdat de surveillance gebaseerd is op de informatie op het moment van melding. Aan het RIVM wordt niet gemeld wie hersteld is.

5 REISHISTORIE VAN BIJ GGD KENNEMERLAND GEMELDE COVID-19 PATIËNTEN VANAF 6 JULI 2020 EN IN DE AFGELOPEN WEEK

5 Reishistorie van bij GGD Kennemerland gemelde COVID-19 patiënten vanaf 6 juli 2020 en in de afgelopen week

Tabel 5: Aantal aan de GGD gemelde COVID-19 patiënten die in de 14 dagen voor aanvang van de ziekte in het buitenland zijn geweest¹

	Vanaf 6 juli		Afgelopen week ²	
	Aantal	%	Aantal	%
Totaal gemeld	5844		1708	
Reishistorie	315	5.4	50	2.9
Geen reishistorie	5224	89.4	1582	92.6
Niet vermeld	305	5.2	76	4.4

¹ Of een COVID-19 patiënt wel of geen reishistorie heeft, wordt vanaf 31 augustus 2020 bepaald door de volgende criteria: a) De patiënt heeft bij de GGD aangegeven een reishistorie te hebben en b) er zit maximaal 14 dagen tussen de terugkomst dag en de eerste ziektedag van de patiënt.

² Meldingen die tussen 12 oktober 10:00 en 19 oktober 10:00 aan het RIVM zijn gemeld.

Tabel 6: Aantal aan de GGD gemelde COVID-19 patiënten die in de 14 dagen voor aanvang van de ziekte in het buitenland zijn geweest naar verblijfplaats

Land van verblijf	Vanaf 6 juli		Afgelopen week ¹	
	Aantal	%	Aantal	%
Spanje	54	17.1	1	2.0
Frankrijk	53	16.8	8	16.0
Duitsland	38	12.1	8	16.0
Italië	28	8.9	8	16.0
België	23	7.3	6	12.0
Turkije	19	6.0	0	0.0
Tsjechië	16	5.1	0	0.0
Griekenland	14	4.4	0	0.0
Polen	11	3.5	2	4.0
Portugal	10	3.2	4	8.0
Luxemburg	8	2.5	3	6.0
Zwitserland	8	2.5	2	4.0
Groot-Brittannië	6	1.9	1	2.0
Onbekend	5	1.6	3	6.0
Kroatië	4	1.3	0	0.0
Oostenrijk	4	1.3	1	2.0
Peru	4	1.3	0	0.0
Overig	40	12.7	11	22.0

¹ Meldingen die tussen 12 oktober 10:00 en 19 oktober 10:00 aan het RIVM zijn gemeld.

6 BEROEP VAN BIJ GGD KENNEMERLAND GEMELDE COVID-19 PATIËNTEN VANAF 6 JULI 2020
EN IN DE AFGELOPEN WEEK

**6 Beroep van bij GGD Kennemerland gemelde COVID-19 patiënten
vanaf 6 juli 2020 en in de afgelopen week**

Tabel 7: Aantal aan de GGD gemelde COVID-19 patiënten naar beroep

Beroep	Vanaf 6 juli		Afgelopen week ¹	
	Aantal	%	Aantal	%
Totaal gemeld met beroep	5844		1708	
Afvalverwerking	7	0.1	1	0.1
Buitenland	3	0.1	1	0.1
Gezondheidsmedewerker	642	11.0	155	9.1
Groenvoorziening	17	0.3	3	0.2
Horecamedewerker	239	4.1	55	3.2
Klinisch laboratorium	11	0.2	2	0.1
Landbouw	10	0.2	4	0.2
N.v.t. (kinderen, gepensioneerden, werkzoekenden)	1581	27.1	510	29.9
Onderwijs	379	6.5	104	6.1
Overige contactberoepen	156	2.7	48	2.8
Schoonmaakbranche	51	0.9	10	0.6
Seksindustrie	0	0.0	0	0.0
Transport	109	1.9	36	2.1
Werk met dieren of dierlijke producten	20	0.3	4	0.2
Onbekend	394	6.7	104	6.1
Andere sector	2225	38.1	671	39.3

¹ Meldingen die tussen 12 oktober 10:00 en 19 oktober 10:00 aan het RIVM zijn gemeld.

7 *SETTING VAN MOGELIJKE BESMETTING VAN BIJ GGD KENNEMERLAND GEMELDE COVID-19 PATIËNTEN VANAF 6 JULI 2020 EN IN DE AFGELOPEN WEEK*

7 Setting van mogelijke besmetting van bij GGD Kennemerland gemelde COVID-19 patiënten vanaf 6 juli 2020 en in de afgelopen week

In het brononderzoek door de GGD wordt bij COVID-19 patiënten nagegaan of er gerelateerde ziektegevallen zijn. Als dit het geval is wordt vermeld in welke setting de besmetting mogelijk heeft plaatsgevonden.

Tabel 8: Aantal aan de GGD gemelde COVID-19 patiënten naar aanwezigheid van gerelateerde ziektegevallen¹

Gerelateerde ziektegevallen aanwezig	Vanaf 6 juli		Afgelopen week ²	
	Aantal	%	Aantal	%
Totaal gemeld	5844		1708	
Ja, setting vermeld	1616	27.7	483	28.3
Ja, setting niet vermeld	1168	20.0	314	18.4
Ja, setting onbekend	14	0.2	5	0.3
Nee	2559	43.8	781	45.7
Niet vermeld	487	8.3	125	7.3

¹ Sinds 1 juni kan iedereen met klachten zich laten testen. Toch is het aannemelijk dat niet alle COVID-19 patiënten getest worden. De werkelijke aantallen in Nederland zijn daarom waarschijnlijk hoger dan de aantallen die hier genoemd worden.

² Meldingen die tussen 12 oktober 10:00 en 19 oktober 10:00 aan het RIVM zijn gemeld.

7 *SETTING VAN MOGELIJKE BESMETTING VAN BIJ GGD KENNEMERLAND GEMELDE COVID-19 PATIËNTEN VANAF 6 JULI 2020 EN IN DE AFGELOPEN WEEK*

Tabel 9: Vermelde mogelijke settings van besmetting van aan de GGD gemelde COVID-19 patiënten waarbij sprake is van gerelateerde gevallen^{1,2}

Setting	Vanaf 6 juli		Afgelopen week ³	
	Aantal	%	Aantal	%
Thuisituatie (huisgenoten)	921	57.0	314	65.0
Overige familie	139	8.6	42	8.7
Partner, niet samenwonend ⁴	0	0.0	0	0.0
Kennissen en vrienden ⁴	87	5.4	19	3.9
Werk situatie	176	10.9	48	9.9
School en kinderopvang	55	3.4	16	3.3
Medereiziger / reis / vakantie ⁴	42	2.6	3	0.6
Vlucht ⁴	2	0.1	0	0.0
Horeca ⁵	35	2.2	8	1.7
Feest / verjaardag / borrel ⁴	25	1.5	4	0.8
Studentenvereniging/-activiteiten ⁴	6	0.4	2	0.4
Vrijtijdsbesteding, zoals sportclub	59	3.7	15	3.1
Religieuze bijeenkomsten	0	0.0	0	0.0
Koor	3	0.2	2	0.4
1e lijn gezondheidszorg / huisarts	10	0.6	2	0.4
2e lijn gezondheidszorg / ziekenhuis	27	1.7	10	2.1
Overige gezondheidszorg	13	0.8	3	0.6
Verpleeghuis	95	5.9	18	3.7
Woonzorgcentrum voor ouderen	29	1.8	2	0.4
Woonvoorziening voor verstandelijk beperkten	18	1.1	3	0.6
Woonvoorziening voor lichamelijk beperkten	3	0.2	1	0.2
Overige woonvoorziening	1	0.1	1	0.2
Dagopvang voor ouderen	2	0.1	1	0.2
Dagopvang voor verstandelijk beperkten	1	0.1	0	0.0
Dagopvang voor lichamelijk beperkten	0	0.0	0	0.0
Overige dagopvang	1	0.1	0	0.0
Hospice	0	0.0	0	0.0
Uitvaart ⁴	3	0.2	3	0.6
Overig	24	1.5	5	1.0

¹ Sinds 1 juni kan iedereen met klachten zich laten testen. Toch is het aannemelijk dat niet alle COVID-19 patiënten getest worden. De werkelijke aantallen in Nederland zijn daarom waarschijnlijk hoger dan de aantallen die hier genoemd worden.

² Per patiënt kunnen meerdere settings gerapporteerd zijn. De percentages in Tabel 9 worden berekend ten opzichte van het aantal patiënten waarbij sprake is van gerelateerde gevallen en tenminste één setting is vermeld (Tabel 8).

³ Meldingen die tussen 12 oktober 10:00 en 19 oktober 10:00 aan het RIVM zijn gemeld.

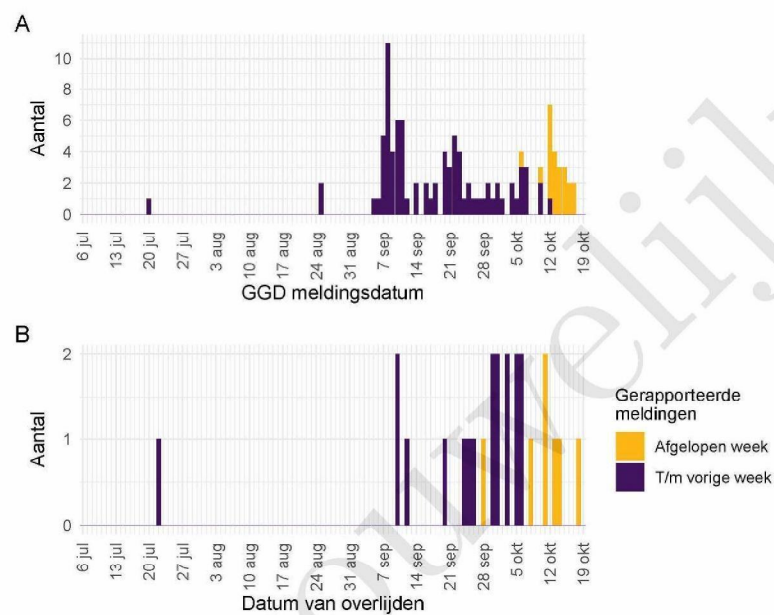
⁴ Tot 6 augustus werden deze settings geregistreerd als 'overige setting'. Vanaf 6 augustus is de GGD gevraagd deze overige settings nader te specificeren.

⁵ Vanaf 1 juli is deze setting gestructureerd nagevraagd.

8 Surveillance van COVID-19 in verpleeghuizen en woonzorgcentra vanaf 6 juli 2020

Vanaf 1 juli is gestructureerd nagevraagd of een persoon in een verpleeghuis of woonzorgcentrum woont. Vanaf 8 september wordt deze informatie gebruikt om het aantal COVID-19 patiënten woonachtig in een verpleeghuis of woonzorgcentrum, en het aantal bewoners met COVID-19 die overleden zijn, te monitoren.

Vertrouwelijk



Figuur 3: Aantal verpleeghuis- en woonzorgcentrumbewoners met COVID-19 gemeld aan de GGD vanaf 6 juli 2020¹. (A) Aantal gemelde verpleeghuis- en woonzorgcentrumbewoners, naar publicatiedatum RIVM. (B) Aantal overleden verpleeghuis- en woonzorgcentrumbewoners, naar datum van overlijden.

¹ Vanaf 29 september is de definitie voor verpleeghuis- of woonzorgcentrumbewoner aangepast. Voorheen werd dit afgeleid uit een combinatie van woonlocatie en leeftijd (ouder dan 70) of doordat de GGD aangaf dat de besmetting in een verpleeghuis of woonzorgcentrum voor ouderen had plaats gevonden. Nu wordt door de GGD voor alle patiënten systematisch nagevraagd of zij bewoner zijn van een verpleeghuis of woonzorgcentrum voor ouderen. Indien onbekend is of een persoon in een verpleeghuis of woonzorgcentrum woont, wordt de oude definitie gebruikt. Deze definitieverandering -met terugwerkende kracht sinds 1 juli- geeft een correcter beeld van het werkelijk aantal besmette personen en locaties, dat lager is dan bij de oude definitie.

Meldingen aan het RIVM t/m 12 oktober 10:00 uur zijn in deze grafieken weergegeven in paars. Meldingen van 12 oktober 10:01 uur t/m 19 oktober 10:00 uur zijn weergegeven in geel. De werkelijke aantallen COVID-19 patiënten en overleden COVID-19 patiënten zijn hoger dan hier weergegeven omdat waarschijnlijk niet alle mogelijk besmette personen getest worden. Een leeg figuur betekent dat er in de betreffende periode geen meldingen waren.

9 Bron- en contactonderzoek van COVID-19 meldingen aan de GGD Kennemerland

9.1 Resultaten uit bron- en contactonderzoek

Wanneer iemand besmet is met het nieuwe coronavirus start de GGD met bron- en contactonderzoek (BCO) volgens een landelijk protocol, met als doel om verdere verspreiding van het virus te voorkomen. Het contactonderzoek richt zich op personen met wie de besmette persoon de afgelopen tijd in contact is geweest. Nauwe contacten zijn mensen waarmee langer dan 15 minuten op minder dan 1,5 meter afstand contact is geweest tijdens de besmettelijke periode, waarbij onderscheid wordt gemaakt tussen huisgenoten en overige nauwe contacten. Andere (niet nauwe) contacten van de besmette persoon zijn mensen die langer dan 15 minuten met de persoon in dezelfde ruimte waren, maar waar wel 1,5 meter afstand was.

De GGD neemt contact op met de nauwe contacten van de besmette persoon en adviseert hen tot 10 dagen na het laatste contact met de besmette persoon thuis in quarantaine te blijven. De andere (niet nauwe) contacten krijgen een brief of e-mail. Contacten moeten zich bij de eerste klachten zo snel mogelijk laten testen. Nauwe contacten worden op individuele basis geregistreerd, indien zij gelinkt zijn aan meerdere besmette personen worden ze niet dubbel in de rapportage meegenomen. Niet nauwe contacten worden pas individueel geregistreerd als ze zich bij de GGD melden met klachten.

9 BRON- EN CONTACTONDERZOEK VAN COVID-19 MELDINGEN AAN DE GGD KENNEMERLAND

Tabel 10: Aantallen aan de GGD gemelde COVID-19 patiënten, aantallen gevonden in het kader van bron- en contactonderzoek en aantallen waarbij contactinventarisatie is uitgevoerd¹

Week	Nieuwe meldingen	Gevonden ihkv BCO ²		Contactinventarisatie uitgevoerd		Contactinventarisatie op tijd ³	
		Aantal	%	Aantal	%	Aantal	%
27	15	—	—	15	100.0	9	90.0
28	16	6	37.5	15	93.8	12	100.0
29	27	10	37.0	27	100.0	19	86.4
30	48	17	35.4	48	100.0	38	95.0
31	60	19	31.7	59	98.3	49	96.1
32	82	22	26.8	81	98.8	65	85.5
33	135	32	23.7	135	100.0	99	88.4
34	112	17	15.2	111	99.1	88	89.8
35	123	27	22.0	123	100.0	104	91.2
36	154	35	22.7	150	97.4	112	85.5
37	355	54	15.2	343	96.6	180	62.5
38	416	70	16.8	408	98.1	199	61.4
39	616	81	13.1	611	99.2	343	77.4
40	851	109	12.8	848	99.6	574	85.8
41	1229	143	11.6	1218	99.1	609	74.9
42	1615	143	8.9	1583	98.0	484	61.8

¹ Contactinventarisatie houdt in dat de GGD voor elke nieuwe COVID-19 melding in kaart brengt welke contacten deze patiënt heeft gehad tijdens de besmettelijke periode, die twee dagen voor de start van de klachten begint.

² Geen volledige gegevens over week 27.

³ Op tijd: contactinventarisatie 0-1 dag na datum melding index bij GGD. Sommige indexen hebben een datum contactinventarisatie vóór de datum dat de index gemeld is bij de GGD. Deze zijn geëxcludeerd.

9 BRON- EN CONTACTONDERZOEK VAN COVID-19 MELDINGEN AAN DE GGD KENNEMERLAND

Tabel 11: Resultaten uit het bron- en contactonderzoek van de bij de GGD gemelde COVID-19 patiënten¹

Soort contact ^{2,3}	Week-nummer ⁴	Contacten ⁵	Gemiddeld aantal contacten per nieuwe COVID-19 melding ⁶	Positief geteste contacten ⁷	% Positief geteste contacten ⁷
Totaal	27	81	5.4	8	9.9
	28	69	4.6	7	10.1
	29	101	3.7	17	16.8
	30	148	3.1	8	5.4
	31	262	4.4	27	10.3
	32	368	4.5	48	13.0
	33	536	4.0	41	7.6
	34	426	3.8	26	6.1
	35	422	3.4	38	9.0
	36	503	3.4	57	11.3
	37	912	2.7	69	7.6
	38	1282	3.1	70	5.5
	39	1005	1.6	100	10.0
	40	1390	1.6	179	12.9
	41	959	0.8	129	13.5
	42	603	0.4	18	3.0
	Huisgenoten	27	18	1.2	5
28		27	1.8	4	14.8
29		45	1.7	14	31.1
30		50	1.0	2	4.0
31		79	1.3	13	16.5
32		71	0.9	15	21.1
33		180	1.3	16	8.9
34		144	1.3	8	5.6
35		189	1.5	19	10.1
36		192	1.3	34	17.7
37		344	1.0	44	12.8
38		492	1.2	58	11.8
39		537	0.9	88	16.4
40		900	1.1	159	17.7
41	626	0.5	120	19.2	
42	372	0.2	16	4.3	
Overige nauwe contacten	27	63	4.2	3	4.8
	28	40	2.7	2	5.0
	29	51	1.9	2	3.9
	30	94	2.0	6	6.4
	31	178	3.0	14	7.9
	32	290	3.6	31	10.7
	33	342	2.5	25	7.3
	34	272	2.5	17	6.2
	35	233	1.9	19	8.2
	36	310	2.1	23	7.4
	37	478	1.4	25	5.2
	38	628	1.5	11	1.8
	39	385	0.6	12	3.1
	40	425	0.5	20	4.7
41	290	0.2	9	3.1	
42	208	0.1	2	1.0	

¹ Vanwege onvolledige registratie bij een aantal GGD'en in week 32, 33, 34 en 38 zijn de gegevens over deze weken mogelijk niet volledig.

² Epidemioologische situatie COVID-19 GGD Kennemerland 19-10-2020. Bron: RIVM

³ Van enkele nauwe contacten is niet bekend wat voor soort contact ze zijn.

⁴ Het weeknummer is gebaseerd op de datum van registratie bij de GGD.

9 BRON- EN CONTACTONDERZOEK VAN COVID-19 MELDINGEN AAN DE GGD KENNEMERLAND

Tabel 12: Resultaten uit het bron- en contactonderzoek onder niet nauwe contacten van de bij de GGD gemelde COVID-19 patiënten¹

Soort contact	Weeknummer ²	Contacten	Gemiddeld aantal contacten per nieuwe COVID-19 melding ³
Niet nauwe contacten	27	84	5.6
	28	167	11.1
	29	566	21.0
	30	335	7.0
	31	585	9.9
	32	808	10.0
	33	1203	8.9
	34	737	6.6
	35	1869	15.2
	36	961	6.4
	37	2006	5.8
	38	2513	6.2
	39	4610	7.5
	40	5254	6.2
	41	5775	4.7
	42	4272	2.7

¹ Het weeknummer is gebaseerd op de datum van registratie bij de GGD.

² Hierbij worden alleen de nieuwe COVID-19 meldingen meegenomen waarvoor contactinventarisatie is uitgevoerd, zie Tabel 10.

³ In verband met de monitorperiode van 10 dagen zijn de gegevens over het aantal en percentage positief geteste contacten niet volledig voor de meest recente periode.

Tabel 13: Resultaten uit het bron- en contactonderzoek onder niet nauwe contacten van de bij de GGD gemelde COVID-19 patiënten¹, in Nederland

Soort contact	Weeknummer ²	Contacten	Gemiddeld aantal contacten per nieuwe COVID-19 melding ³
Niet nauwe contacten	27	2571	6.4
	28	2933	6.7
	29	5323	5.8
	30	7306	5.8
	31	12352	5.4
	32	17952	5.0
	33	18137	4.7
	34	19704	5.7
	35	23694	6.9
	36	28977	6.1
	37	48375	6.3

¹ Vanwege onvolledige registratie bij een aantal GGD'en in week 32, 33 en 34 zijn de gegevens over deze weken niet volledig en worden gegevens na week 37 niet weergegeven.

² Het weeknummer is gebaseerd op de datum van registratie bij de GGD.

³ Hierbij worden alleen de nieuwe COVID-19 meldingen meegenomen waarvoor contactinventarisatie is uitgevoerd, zie Tabel 10.

⁴ In verband met de monitorperiode van 10 dagen zijn de gegevens over het aantal en percentage positief geteste contacten niet volledig voor de meest recente periode.

9 BRON- EN CONTACTONDERZOEK VAN COVID-19 MELDINGEN AAN DE GGD KENNEMERLAND

Tabel 14: Indicatoren van tijdigheid van het bron- en contactonderzoek van de bij de GGD gemelde COVID-19 patiënten, in Nederland

Soort contact ^{1,2}	Weeknummer	Contacten ³	Bereikt	% Bereikt	Op tijd bereikt ⁴	% Op tijd bereikt	Bereikt binnen 5 dagen na 1e ZD index ⁵	% Bereikt binnen 5 dagen na 1e ZD index	
Totaal	27	1547	1478	95.5	929	80.4	580	47.2	
	28	1694	1600	94.5	861	78.2	741	59.4	
	29	3276	3166	96.6	1826	81.4	1461	58.7	
	30	4129	3956	95.8	2528	83.1	1806	56.2	
	31	6297	6068	96.4	3733	81.0	2683	54.5	
	32	7027	6535	93.0	4224	78.2	2972	54.8	
	33	7502	7100	94.6	4368	79.8	3112	56.0	
	34	8825	8225	93.2	4967	79.8	3642	56.1	
	35	10274	9624	93.7	6287	84.6	4912	63.6	
	36	13739	12975	94.4	8115	83.9	6298	61.3	
	37	17050	15544	91.2	10066	80.6	6948	54.1	
	Huisgenoten	27	614	587	95.6	390	75.7	248	48.1
		28	615	602	97.9	378	75.9	254	49.3
29		1210	1177	97.3	687	76.1	543	55.1	
30		1545	1481	95.9	960	77.9	642	50.1	
31		2415	2332	96.6	1548	80.2	1046	52.5	
32		2746	2535	92.3	1689	77.4	1117	52.9	
33		2704	2553	94.4	1705	77.6	1228	56.8	
34		3492	3257	93.3	2119	79.2	1473	54.8	
35		4139	3875	93.6	2621	82.0	1952	60.2	
36		5817	5512	94.8	3673	83.3	2842	61.4	
37		7660	7162	93.5	4735	80.5	3265	53.7	
Overige nauwe contacten		27	910	878	96.5	538	84.7	332	47.0
		28	1066	996	93.4	483	80.1	486	66.4
	29	2050	1979	96.5	1133	85.1	917	61.2	
	30	2562	2462	96.1	1566	86.9	1163	60.3	
	31	3865	3725	96.4	2181	81.6	1634	55.9	
	32	4261	3982	93.5	2527	78.8	1849	56.1	
	33	4764	4522	94.9	2649	81.1	1879	55.5	
	34	5288	4938	93.4	2840	80.3	2162	57.0	
	35	6104	5734	93.9	3660	86.6	2957	66.2	
	36	7845	7408	94.4	4424	84.4	3451	61.2	
	37	9270	8347	90.0	5324	80.6	3677	54.4	

¹ Andere, niet nauwe contacten zijn niet meegenomen in Totaal.

² Van enkele nauwe contacten is niet bekend wat voor soort contact ze zijn.

³ Het betreft alleen contacten die op individuele basis geregistreerd zijn door de GGD. Vanwege onvolledige registratie bij een aantal GGD'en in week 32, 33 en 34 zijn de gegevens over aantal contacten over deze weken niet volledig en worden na week 37 niet weergegeven.

⁴ Op tijd: startdatum monitoring binnen 2 dagen na datum melding index bij GGD. Sommige contacten hebben een startdatum monitoring vóór de datum dat de index gemeld is bij de GGD. Deze zijn geëxcludeerd.

⁵ Sommige contacten hebben een startdatum monitoring vóór de eerste ziektedag van de index case. Deze zijn geëxcludeerd.

9 BRON- EN CONTACTONDERZOEK VAN COVID-19 MELDINGEN AAN DE GGD KENNEMERLAND

Tabel 15: Indicatoren van tijdigheid van het bron- en contactonderzoek van de bij de GGD gemelde COVID-19 patiënten

Soort contact ^{1,2}	Weeknummer	Contacten ³	Bereikt	% Bereikt	Op tijd bereikt ⁴	% Op tijd bereikt	Bereikt binnen 5 dagen na 1e ZD index ⁵	% Bereikt binnen 5 dagen na 1e ZD index	
Totaal	27	81	79	97.5	32	82.1	40	87.0	
	28	69	65	94.2	37	97.4	39	97.5	
	29	101	96	95.0	46	86.8	52	80.0	
	30	148	143	96.6	97	91.5	62	67.4	
	31	262	246	93.9	129	91.5	119	81.0	
	32	368	358	97.3	206	93.2	179	74.0	
	33	536	497	92.7	423	95.1	265	67.3	
	34	426	376	88.3	312	96.3	191	74.6	
	35	422	413	97.9	341	93.2	192	62.3	
	36	503	495	98.4	396	95.4	242	66.3	
	37	912	695	76.2	541	96.8	310	62.8	
	38	1282	917	71.5	646	86.2	356	48.6	
	39	1005	586	58.3	336	78.5	182	42.4	
	40	1390	533	38.3	158	92.4	65	37.4	
	41	959	307	32.0	9	81.8	3	27.3	
	42	603	108	17.9	1	100.0	0	0.0	
	Huisgenoten	27	18	18	100.0	12	92.3	13	100.0
		28	27	27	100.0	22	95.7	21	95.5
		29	45	45	100.0	23	85.2	24	70.6
		30	50	50	100.0	41	89.1	13	37.1
		31	79	79	100.0	57	87.7	57	81.4
32		71	71	100.0	56	96.6	47	75.8	
33		180	170	94.4	142	91.6	97	69.8	
34		144	143	99.3	119	94.4	72	73.5	
35		189	186	98.4	156	96.7	81	59.1	
36		192	189	98.4	154	92.8	100	68.5	
37		344	329	95.6	273	96.1	171	64.8	
38		492	448	91.1	333	86.0	193	49.7	
39		537	344	64.1	223	86.4	127	48.3	
40		900	312	34.7	138	92.6	60	39.2	
41	626	127	20.3	8	88.9	2	22.2		
42	372	17	4.6	1	100.0	0	0.0		
Overige nauwe contacten	27	63	61	96.8	20	76.9	27	81.8	
	28	40	37	92.5	15	100.0	18	100.0	
	29	51	49	96.1	23	92.0	28	93.3	
	30	94	90	95.7	55	94.8	49	86.0	
	31	178	166	93.3	72	94.7	62	80.5	
	32	290	280	96.6	145	91.8	127	72.6	
	33	342	319	93.3	273	96.8	165	66.8	
	34	272	232	85.3	192	97.5	119	75.8	
	35	233	227	97.4	185	95.4	111	64.9	
	36	310	306	98.7	242	97.2	142	64.8	
	37	478	354	74.1	268	97.5	139	60.4	
	38	628	436	69.4	313	86.5	163	47.2	
	39	385	208	54.0	113	66.5	55	33.1	
	40	425	184	43.3	19	90.5	4	20.0	
41	290	150	51.7	1	50.0	1	50.0		
42	208	91	43.8	0	0.0	0	0.0		

¹ Andere, niet nauwe contacten zijn niet meegenomen in Totaal.

² Van enkele nauwe contacten is niet bekend wat voor soort contact ze zijn.

³ Het betreft alle meldingen die zijn gemeld bij de GGD van 1 april 2020 tot 12 oktober 2020. Bron: RIVM

⁴ Op tijd: startdatum monitoring binnen 2 dagen na datum melding index bij GGD. Sommige contacten hebben een startdatum monitoring vóór de datum dat de index gemeld is bij de GGD. Deze zijn geëxcludeerd.

⁵ Bereikt binnen 5 dagen na 1e ZD index: startdatum monitoring binnen 5 dagen na datum melding index bij GGD. Sommige contacten hebben een startdatum monitoring vóór de datum dat de index gemeld is bij de GGD. Deze zijn geëxcludeerd.

10 SARS-CoV-2 testen afgenomen door de GGD Kennemerland vanaf 1 juni

Vanaf 1 juni kunnen alle personen met klachten passend bij SARS-CoV-2 infectie (COVID-19) zich laten testen door de GGD, bijvoorbeeld in de teststraten. Voor 1 juni is in alle GGD regio's het afspraken- en uitslagensysteem CoronIT geïmplementeerd. Onderstaande rapportage is gebaseerd op CoronIT data van voorbije volledige kalenderweken vanaf 1 juni 2020, geëxporteerd op 18 oktober 2020. Totale aantallen uitslagen zijn gebaseerd op alleen positieve en negatieve uitslagen, testen met uitslag heranalyse of onbeoordeelbaar zijn geëxcludeerd. Omdat alleen geboortjaar beschikbaar is om de leeftijd van patiënten te bepalen, is 2020 minus het geboortjaar gebruikt om de leeftijd toe te kennen. Dit betekent dat ongeveer de helft van de patiënten een jaar te oud is ingeschat.

Vanaf 12 augustus is er een teststraat op Schiphol, waar terugkerende reizigers uit risicogebieden zich kunnen laten testen, ook wanneer zij asymptomatisch zijn. In tabel 15 t/m 19 en figuur 4 t/m 6 zijn alle testuitslagen van GGD regio Kennemerland, exclusief testlocatie Schiphol opgenomen. In tabel 20 t/m 22 is alleen testlocatie Schiphol opgenomen.

Tabel 16: Aantal testen uitgevoerd door de GGD, met bekende uitslag

Weeknummer	Totaal aantal testen met uitslag	Aantal positief	Percentage positief
23	1351	19	1.4
24	1701	16	0.9
25	2110	11	0.5
26	2142	5	0.2
27	2190	11	0.5
28	2301	11	0.5
29	2425	34	1.4
30	3723	36	1.0
31	3478	62	1.8
32	3384	81	2.4
33	3939	129	3.3
34	5265	104	2.0
35	6251	111	1.8
36	7429	142	1.9
37	7676	289	3.8
38	6173	415	6.7
39	6074	558	9.2
40	7126	820	11.5
41	8608	1236	14.4
42 ¹	8007	1079	13.5
Totaal	91353	5169	5.7

¹ De gegevens van week 42 zijn nog niet volledig.

10 SARS-COV-2 TESTEN AFGENOMEN DOOR DE GGD KENNEMERLAND VANAF 1 JUNI

Tabel 17: Aantal testen en percentage positief per doelgroep uitgevoerd door de GGD.

Groep	Vanaf 1 juni			Afgelopen kalender week ¹		
	Aantal positief	Aantal getest	Percentage positief	Aantal positief	Aantal getest	Percentage positief
Kinderen 0-3 jaar	0	180	0.0	0	5	0.0
Kinderen 4-11 jaar	41	3428	1.2	12	63	19.0
Kinderen 12-17 jaar	361	9812	3.7	83	436	19.0
Zorgmedewerkers	242	5078	4.8	62	560	11.1
Onderwijs/kinderopvang	322	5754	5.6	76	623	12.2
Mantelzorgers	11	247	4.5	1	29	3.4
Horeca	176	1962	9.0	25	185	13.5
Handhaving	38	683	5.6	9	103	8.7
Contactberoep	620	10017	6.2	130	1096	11.9
Overig/onbekend	2966	52791	5.6	640	4778	13.4
Getest ihkv BCO ²	392	1401	28.0	41	129	31.8
Totaal	5169	91353	5.7	1079	8007	13.5

¹ Van 12 oktober tot en met 18 oktober.

² Voor deze personen is geregistreerd dat zij getest zijn in het kader van bron- en contactonderzoek (BCO). Het werkelijk aantal geteste personen vanwege BCO is waarschijnlijk hoger.

Tabel 18: Het aantal testen afgenomen bij **volwassenen**, die niet in het kader van bron- en contactonderzoek zijn afgenomen, en waarbij geen beroepsuitvoering in de twee weken voor de test is gespecificeerd in CoronIT.

Weeknummer	Totaal aantal afspraken	Aantal afspraken zonder doelgroep informatie	Percentage zonder doelgroep informatie
23	1324	1013	76.5
24	1605	969	60.4
25	1759	850	48.3
26	1592	704	44.2
27	1723	820	47.6
28	1904	840	44.1
29	2061	1003	48.7
30	3283	1662	50.6
31	2904	1582	54.5
32	3081	1641	53.3
33	2780	1414	50.9
34	3293	1472	44.7
35	3018	2140	70.9
36	2963	1184	40.0
37	4754	1731	36.4
38	6280	2151	34.3
39	7471	2098	28.1
40	8944	3338	37.3
41	8820	3623	41.1
42 ¹	10649	4016	37.7
Totaal	80208	34251	42.7

¹ De gegevens van week 42 zijn nog niet volledig.

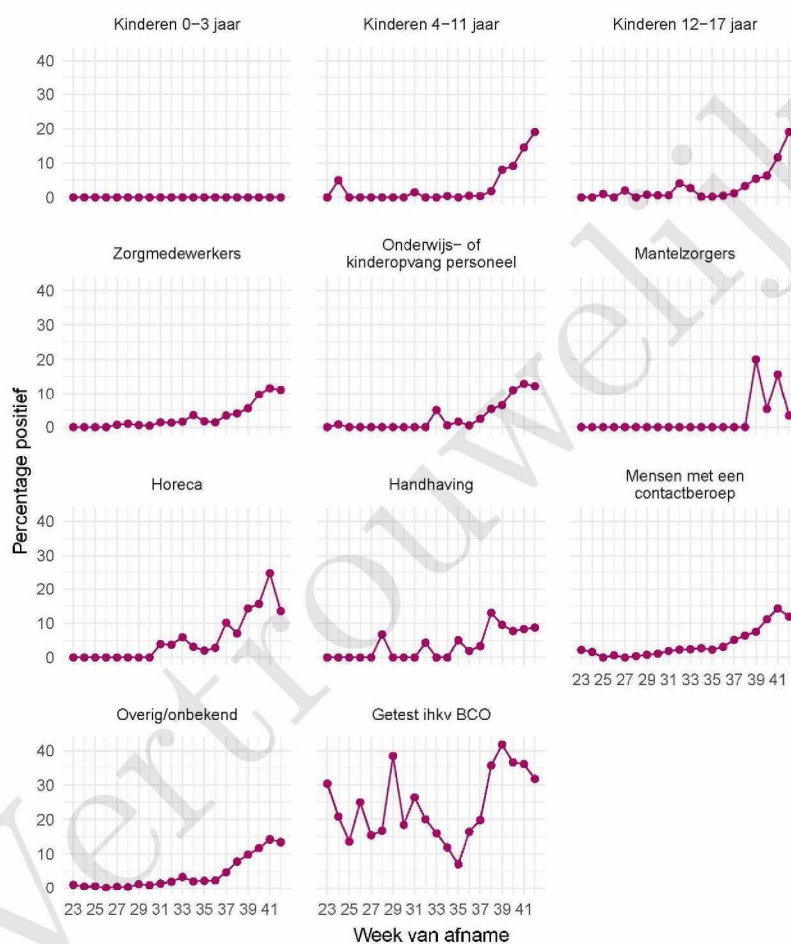
10 SARS-COV-2 TESTEN AFGENOMEN DOOR DE GGD KENNEMERLAND VANAF 1 JUNI



Figuur 4: Aantal positieve en negatieve testen per week en per doelgroep vanaf 1 juni¹. NB: De reikwijdtes van de y-assen verschillen.

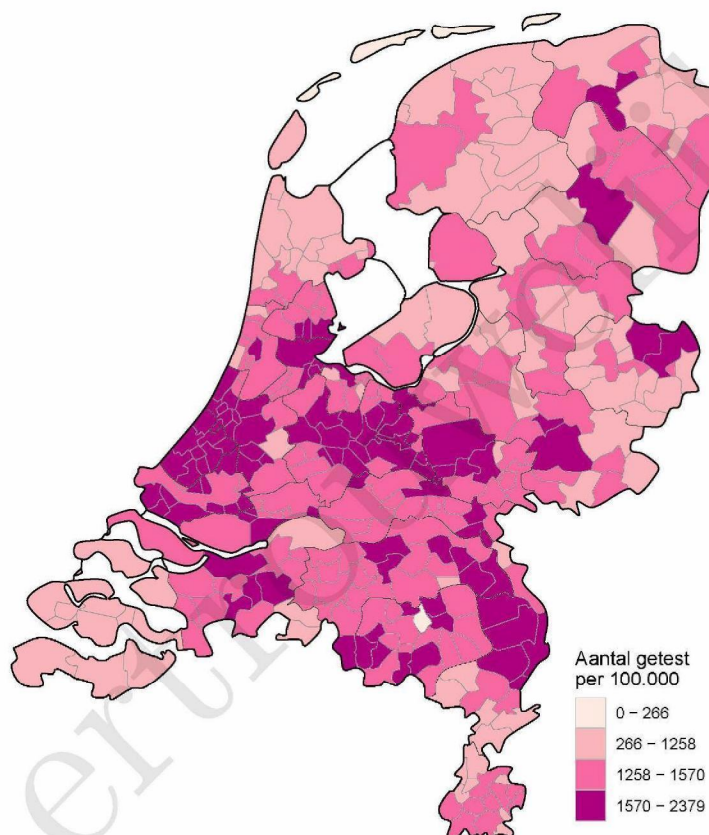
¹ Vanaf 19 september is het testbeleid voor kleine kinderen (0 tot 4 jaar) en kinderen die op de basisschool zitten veranderd. Een leeg figuur betekent dat er in de betreffende periode geen meldingen waren.

10 SARS-COV-2 TESTEN AFGENOMEN DOOR DE GGD KENNEMERLAND VANAF 1 JUNI



Figuur 5: Percentage positieve testen per doelgroep en per kalenderweek vanaf 1 juni¹.

¹ Vanaf 19 september is het testbeleid voor kleine kinderen (0 tot 4 jaar) en kinderen die op de basisschool zitten veranderd. Een leeg figuur betekent dat er in de betreffende periode geen meldingen waren.



Figuur 6: Aantal testen per 100.000 inwoners per GGD regio waar de patiënt woont in de afgelopen kalenderweek (van 12 oktober tot en met 18 oktober). De grijze lijnen geven de grenzen van de GGD-regio's weer.

10 SARS-COV-2 TESTEN AFGENOMEN DOOR DE GGD KENNEMERLAND VANAF 1 JUNI

Tabel 19: Aantal positieve en negatieve testen vanaf 1 juni per leeftijdsgroep en geslacht.

Leeftijdsgroep	Mannen			Vrouwen		
	Aantal positief	Aantal getest	Percentage positief	Aantal positief	Aantal getest	Percentage positief
0-4	3	163	1.8	4	115	3.5
5-9	14	966	1.4	14	769	1.8
10-14	67	3207	2.1	88	2718	3.2
15-19	258	4510	5.7	307	4759	6.5
20-24	312	3701	8.4	315	4303	7.3
25-29	215	3184	6.8	243	4449	5.5
30-34	214	3771	5.7	246	5376	4.6
35-39	177	3925	4.5	193	5262	3.7
40-44	205	3469	5.9	200	4908	4.1
45-49	216	3050	7.1	234	4216	5.6
50-54	267	2997	8.9	269	3873	6.9
55-59	234	2467	9.5	178	3057	5.8
60-64	151	1894	8.0	128	2476	5.2
65-69	91	1335	6.8	59	1680	3.5
70-74	55	1143	4.8	53	1174	4.5
75-79	29	502	5.8	24	580	4.1
80-84	24	281	8.5	17	335	5.1
85-89	7	99	7.1	10	125	8.0
90-94	4	35	11.4	5	39	12.8
95+	0	3	0.0	1	7	14.3
Niet vermeld	0	0	0.0	0	0	0.0
Totaal	2543	40702	6.2	2588	50221	5.2

10 SARS-COV-2 TESTEN AFGENOMEN DOOR DE GGD KENNEMERLAND VANAF 1 JUNI

Tabel 20: Aantal testen afgenomen op de GGD testlocaties per week van de afspraak.

Afnamelocatie	Afspraak week	Aantal getest	
~	23	0	
	24	0	
	25	0	
	26	0	
	27	0	
	28	0	
	29	0	
	30	0	
	31	0	
	32	0	
	33	0	
	34	0	
	35	0	
	36	0	
	37	0	
	38	0	
	39	0	
	40	6	
	41	2	
	42	8	
	GGD Kennemerland - Kinderen onder 12	23	0
		24	39
25		42	
26		0	
27		0	
28		0	
29		0	
30		0	
31		0	
32		0	
33		0	
34		0	
GGD Kennemerland Thuisbemonstering	23	0	
	24	0	
	25	0	
	26	0	
	27	0	

10 SARS-COV-2 TESTEN AFGENOMEN DOOR DE GGD KENNEMERLAND VANAF 1 JUNI

Tabel 20: Aantal testen afgenomen op de GGD testlocaties per week van de afspraak.
(continued)

Afamelocatie	Afspraak week	Aantal getest
	28	0
	29	22
	30	4
	5.1.2e	
	5.1.2e	
	5.1.2e	
	5.1.2e	5
	35	1
	5.1.2e	
	5.1.2e	
	38	12
	39	13
	40	16
	41	18
	42	93
NH A Haarlem - Kennemer Sportcentr - IJsbaanlaan 4A	23	1410
	24	1674
	25	2065
	26	1890
	27	0
	28	0
	29	0
	30	0
	31	0
	32	0
	33	0
	34	0
	35	0
	36	0
	37	0
	38	0
	39	0
	40	0
	41	0
	42	0
NH D Beverwijk - Sporthal de Walvis	23	0
	24	0
	25	1
	5.1.2e	
	5.1.2e	
	5.1.2e	45
	29	43
	30	0
	31	0

10 SARS-COV-2 TESTEN AFGENOMEN DOOR DE GGD KENNEMERLAND VANAF 1 JUNI

Tabel 20: Aantal testen afgenomen op de GGD testlocaties per week van de afspraak.
(continued)

Afnamelocatie	Afspraak week	Aantal getest
	32	0
	33	0
	34	0
	35	0
	36	0
	37	0
	38	0
	39	0
	40	0
	41	0
	42	0
NH D Beverwijk GGD bus parkeert.Sporth. De Walvis	23	0
	24	0
	25	0
	26	0
	27	0
	28	0
	29	0
	30	0
	31	0
	32	42
	33	38
	34	35
	35	39
	36	43
	37	76
	38	75
	39	79
	40	68
	41	73
	42	89
	43	47
NH D Haarlem - Kennemer Sportcenter	23	0
	24	0
	25	0
	26	0
	27	0
	28	0
	29	0
	30	0
	31	0
	32	0
	33	0
	34	0
	35	3696

10 SARS-COV-2 TESTEN AFGENOMEN DOOR DE GGD KENNEMERLAND VANAF 1 JUNI

Tabel 20: Aantal testen afgenomen op de GGD testlocaties per week van de afspraak.
(continued)

Afamelocatie	Afspraak week	Aantal getest
	36	3815
	37	3440
	38	3402
	39	3403
	40	3831
	41	3678
	42	3996
NH D Haarlem - Kennemer Sportentr - IJsbaanlaan 4A	23	0
	24	0
	25	0
	26	0
	27	1914
	28	1949
	29	2056
	30	3414
	31	2997
	32	3222
	33	3101
	34	3712
	35	0
	36	0
	37	0
	38	0
	39	0
	40	0
	41	0
	42	0
NH D Hoofddorp - Sportcomplex Kon.Willem Alexander	23	1
	24	1
	25	12
	26	15
	27	39
	28	47
	29	46
	30	0
	31	0
	32	0
	33	0
	34	0
	35	0
	36	0
	37	0
	38	0

10 SARS-COV-2 TESTEN AFGENOMEN DOOR DE GGD KENNEMERLAND VANAF 1 JUNI

Tabel 20: Aantal testen afgenomen op de GGD testlocaties per week van de afspraak.
(continued)

Afamelocatie	Afspraak week	Aantal getest
	39	0
	40	0
	41	0
	42	0
NH D Hoofddorp GGDbus parkeert.Sprtcompl.Koning WA	23	0
	24	0
	25	0
	26	0
	27	0
	28	1
	29	1
	30	12
	31	43
	32	31
	33	36
	34	41
	35	47
	36	81
	37	116
	38	79
	39	12
	40	12
	41	542
NH D Velsen-Zuid - Parkeerter. t.o. Telstarstadion	42	115
	23	0
	24	1
	25	1
	26	12
	27	35
	28	39
	29	42
	30	0
	31	0
	32	0
	33	0
	34	0
	35	0
	36	0
	37	0
	38	0
	39	0
	40	0
	41	0

10 SARS-COV-2 TESTEN AFGENOMEN DOOR DE GGD KENNEMERLAND VANAF 1 JUNI

Tabel 20: Aantal testen afgenomen op de GGD testlocaties per week van de afspraak.
(continued)

Afamelocatie	Afspraak week	Aantal getest	
NH D VelsenZd GGD bus parkeert.t.o. Telstarstadion	42	0	
	23	0	
	24	0	
	25	0	
	26	0	
	27	0	
	28	0	
	29	0	
		5.1.20	
		5.1.20	
		32	21
		33	39
		34	39
NH D Vijfhuizen Expo Haarlemmermeer	35	41	
	36	85	
	37	81	
	38	38	
	39	10	
	40	67	
	41	86	
	42	76	
	23	0	
	24	0	
	25	0	
	26	0	
	27	0	
	28	0	
	29	0	
	30	0	
	31	0	
32	0		
33	0		
34	0		
35	0		
36	0		
37	2535		
38	4181		
39	4380		
40	5608		
41	5336		
42	6746		
NH F Beverwijk - Sporthal de Walvis	23	0	
	24	0	
	25	37	

10 SARS-COV-2 TESTEN AFGENOMEN DOOR DE GGD KENNEMERLAND VANAF 1 JUNI

Tabel 20: Aantal testen afgenomen op de GGD testlocaties per week van de afspraak.
(continued)

Afamelocatie	Afspraak week	Aantal getest
	26	20
	27	0
	28	0
	29	0
	30	0
	31	0
	32	0
	33	0
	34	0
	35	0
	36	0
	37	0
	38	0
	39	0
	40	0
	41	0
	42	0
NH F Haarlem - Kennemer Sportcenter	23	0
	24	0
	25	0
	26	0
	27	0
	28	0
	29	0
	30	0
	31	0
	32	0
	33	0
	34	0
	35	2
	36	1
	37	15
	38	103
	39	48
	40	10
	41	7
	42	4
PRIO NH D Beverwijk - GGD Sporthal De Walvis	23	0
	24	0
	25	0
	26	0
	27	0
	28	0
	29	0

10 SARS-COV-2 TESTEN AFGENOMEN DOOR DE GGD KENNEMERLAND VANAF 1 JUNI

Tabel 20: Aantal testen afgenomen op de GGD testlocaties per week van de afspraak.
(continued)

Afnamelocatie	Afspraak week	Aantal getest
	30	0
	31	0
	32	0
	33	0
	34	0
	35	0
	36	0
	37	0
	38	0
	39	12
	40	12
	41	10
	42	0
PRIO NH D Haarlem - Kennemer Sportcenter	23	0
	24	0
	25	0
	26	0
	27	0
	28	0
	29	0
	30	0
	31	0
	32	0
	33	0
	34	0
	35	0
	36	0
	37	0
	38	0
	39	356
	40	388
	41	324
	42	23
PRIO NH D Hoofddorp - GGDbus parkeert.Sprtcompl.WA	23	0
	24	0
	25	0
	26	0
	27	0
	28	0
	29	0
	30	0
	31	0
	32	0

10 SARS-COV-2 TESTEN AFGENOMEN DOOR DE GGD KENNEMERLAND VANAF 1 JUNI

Tabel 20: Aantal testen afgenomen op de GGD testlocaties per week van de afspraak.
(continued)

Afamelocatie	Afspraak week	Aantal getest
	33	0
	34	0
	35	0
	36	0
	37	0
	5.1.2e	0
	5.1.2e	0
	34	34
	41	0
	42	0
PRIO NH D VelsenZd - GGD bus parkeert.t.o. Telstar	23	0
	24	0
	25	0
	26	0
	27	0
	28	0
	29	0
	30	0
	31	0
	32	0
	33	0
	34	0
	35	0
	36	0
	37	0
	5.1.2e	0
	5.1.2e	0
	34	14
	41	0
	42	0
PRIO NH D Vijfhuizen - Expo Haarlemmermeer	23	0
	24	0
	25	0
	26	0
	27	0
	28	0
	29	0
	30	0
	31	0
	32	0
	33	0
	34	0
	35	0
	36	0

10 SARS-COV-2 TESTEN AFGENOMEN DOOR DE GGD KENNEMERLAND VANAF 1 JUNI

Tabel 20: Aantal testen afgenomen op de GGD testlocaties per week van de afspraak.
(continued)

Afamelocatie	Afspraak week	Aantal getest
	37	0
	38	0
	39	315
	40	181
	41	247
	42	363

Vertrouwelijk

11 Vergelijking met landelijke situatie

Tabel 21: Aantal meldingen van de afgelopen en vorige week

Veiligheidsregio	Aantal meldingen afgelopen week	Aantal meldingen per 100000 afgelopen week	Aantal meldingen vorige week	Aantal meldingen per 100000 vorige week
Nederland-totaal	54789	314.7	41025	235.7
Amsterdam-Amstelland	5310	496.0	4098	382.8
Rotterdam-Rijnmond	6389	482.8	5083	384.1
Utrecht	5416	399.8	3892	287.3
Haaglanden	4334	388.0	3564	319.1
Hollands-Midden	2997	370.5	2180	269.5
Twente	2295	363.7	1428	226.3
Zaanstreek-Waterland	1193	351.7	964	284.2
Brabant-Zuidoost	2658	340.5	1948	249.5
Zuid-Holland-Zuid	1551	337.6	1360	296.1
Midden- en West-Brabant	3667	327.7	2615	233.7
Gooi en Vechtstreek	841	327.1	581	226.0
Kennemerland	1708	310.6	1232	224.0
Gelderland-Zuid	1593	283.7	1213	216.0
Brabant-Noord	1799	271.2	1348	203.2
Gelderland-Midden	1854	266.1	1413	202.8
Limburg-Noord	1321	254.0	825	158.6
Drenthe	1152	233.3	874	177.0
Flevoland	946	223.6	672	158.9
Noord-Holland-Noord	1450	218.8	760	114.7
Groningen	1178	201.1	921	157.2
IJsselland	1065	200.4	771	145.1
Noord- en Oost-Gelderland	1635	197.5	1287	155.5
Fryslân	1088	167.4	1024	157.5
Limburg-Zuid	814	136.3	595	99.6
Zeeland	498	129.9	357	93.1

11 VERGELIJKING MET LANDELIJKE SITUATIE

Tabel 22: Leeftijdsverdeling van de GGD t.o.v. leeftijdsverdeling Nederland over de afgelopen week

Leeftijdsgroep	Totaal gemeld GGD	% GGD	Totaal gemeld Nederland	% Nederland
Totaal gemeld	1616		51130	
0-4	3	0.2	74	0.1
5-9	10	0.6	229	0.4
10-14	50	3.1	1596	3.1
15-19	148	9.2	4405	8.6
20-24	133	8.2	5542	10.8
25-29	123	7.6	4683	9.2
30-34	143	8.8	4216	8.2
35-39	118	7.3	3631	7.1
40-44	120	7.4	3740	7.3
45-49	143	8.8	4408	8.6
50-54	162	10.0	4841	9.5
55-59	146	9.0	4186	8.2
60-64	125	7.7	3101	6.1
65-69	58	3.6	1925	3.8
70-74	50	3.1	1672	3.3
75-79	36	2.2	1091	2.1
80-84	21	1.3	761	1.5
85-89	16	1.0	602	1.2
90-94	6	0.4	300	0.6
95+	5	0.3	98	0.2
Niet vermeld	0	0.0	29	0.1

11 VERGELIJKING MET LANDELIJKE SITUATIE

Tabel 23: Top 10 settings¹ van de GGD t.o.v. de settings-aantallen in Nederland over de afgelopen week

Setting	Aantal Nederland	% Nederland	Aantal GGD	% GGD
Thuisituatie (huisgenoten)	7297	62.8	314	65.0
Werksituatie	1418	12.2	48	9.9
Overige familie	1213	10.4	42	8.7
Kennissen en vrienden	448	3.9	19	3.9
Verpleeghuis	886	7.6	18	3.7
School en kinderopvang	463	4.0	16	3.3
Vrijtijdsbesteding, zoals sportclub	417	3.6	15	3.1
2e lijn gezondheidszorg / ziekenhuis	144	1.2	10	2.1
Horeca	172	1.5	8	1.7
Overig	178	1.5	5	1.0

¹ Alleen settings waarvan er minstens 1 aantal bekend is, worden gepresenteerd.